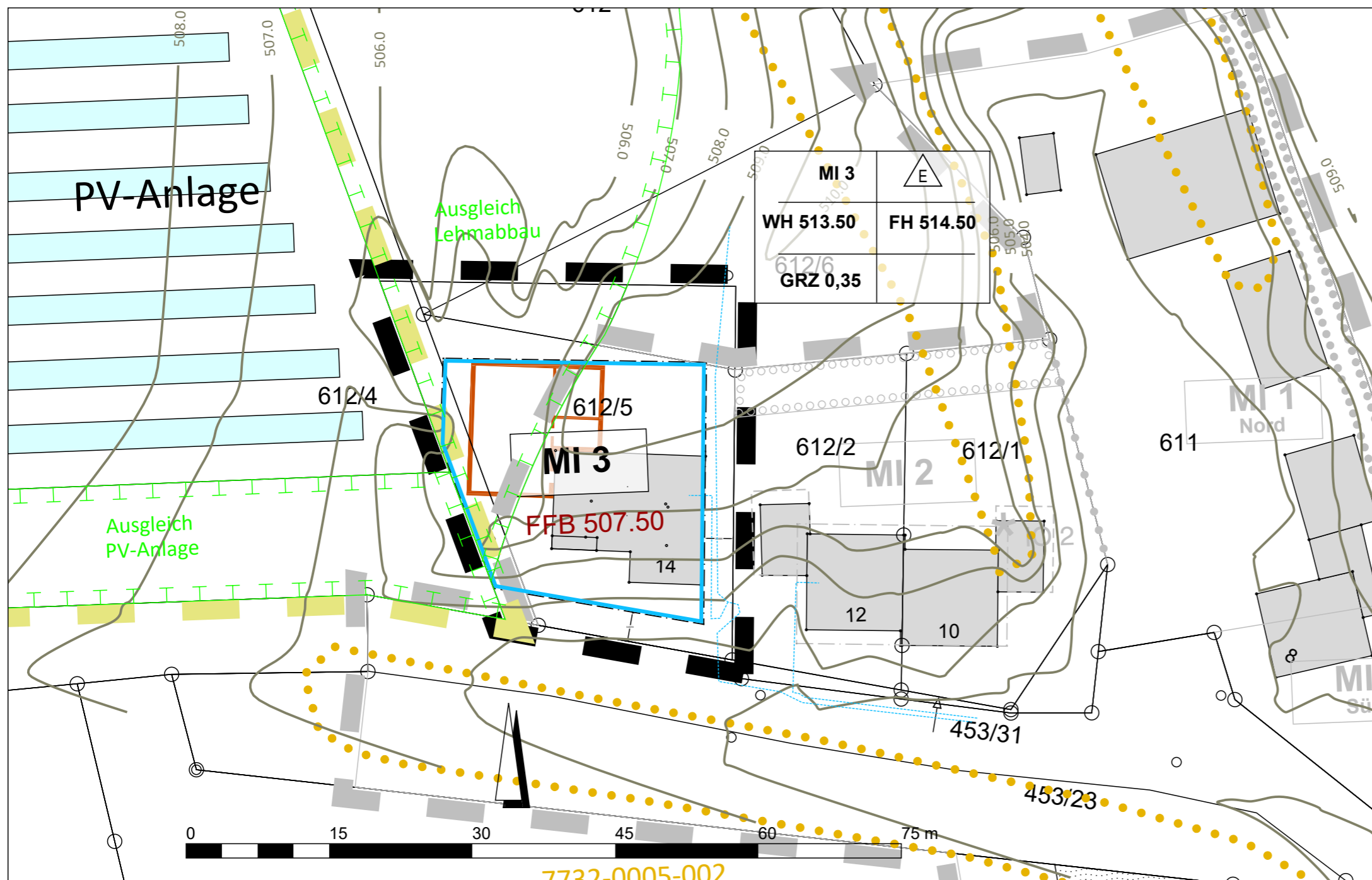


Gemeinde Pfaffenhofen a. d. Glonn



Bebauungsplan "An der Pfarrstraße" in Pfaffenhofen a.d. Glonn 1. Änderung

Teil A Planzeichnung
in der Fassung vom 17.06.2024
M 1:500



1. FESTSETZUNGEN	
	Grenze des Änderungsbereiches
	Mischgebiet MI mit Nr.
	Baugrenze
WH 513.50	max. zulässige Wandhöhe in m ü NN
FH 514.50	max. zulässige Firsthöhe in m ü NN
GRZ 0,35	max. zulässige Grundflächenzahl GRZ
	nur Einzelhäuser zulässig
FFB 507.50	max. zulässige Erdgeschoss-Fertigfußbodenhöhe in m ü NN.
	Fläche zur Entwicklung von Natur und Landschaft Ausgleichsfläche
2. HINWEISE	
	Geltungsbereich Ursprungsbebauungsplan (2019)
	bestehende Bebauung
	vorgesehener Anbau
	Flächen zum Anpflanzen (Ursprungsbebauungsplan)
	Maßeinheiten in Meter
	Flurstücksgrenzen, Flurnummer
	Biotopkartierung mit Nr.
	bestehende Ausgleichsfläche
	Höhenangabe
	Höhenlinie
	Geltungsbereich VBP Freiflächenfotovoltaikanlage (2010)
	Stromkabel

Egenburg, den

Helmut Zech
1. Bürgermeister

brugger landschaftsarchitekten
stadtplaner_ökologen
Deuringerstr. 5a, 86551 Aichach
Tel. 08251 8768-0, Fax -88
E-Mail: info@brugger-la.de
www.brugger-la.de