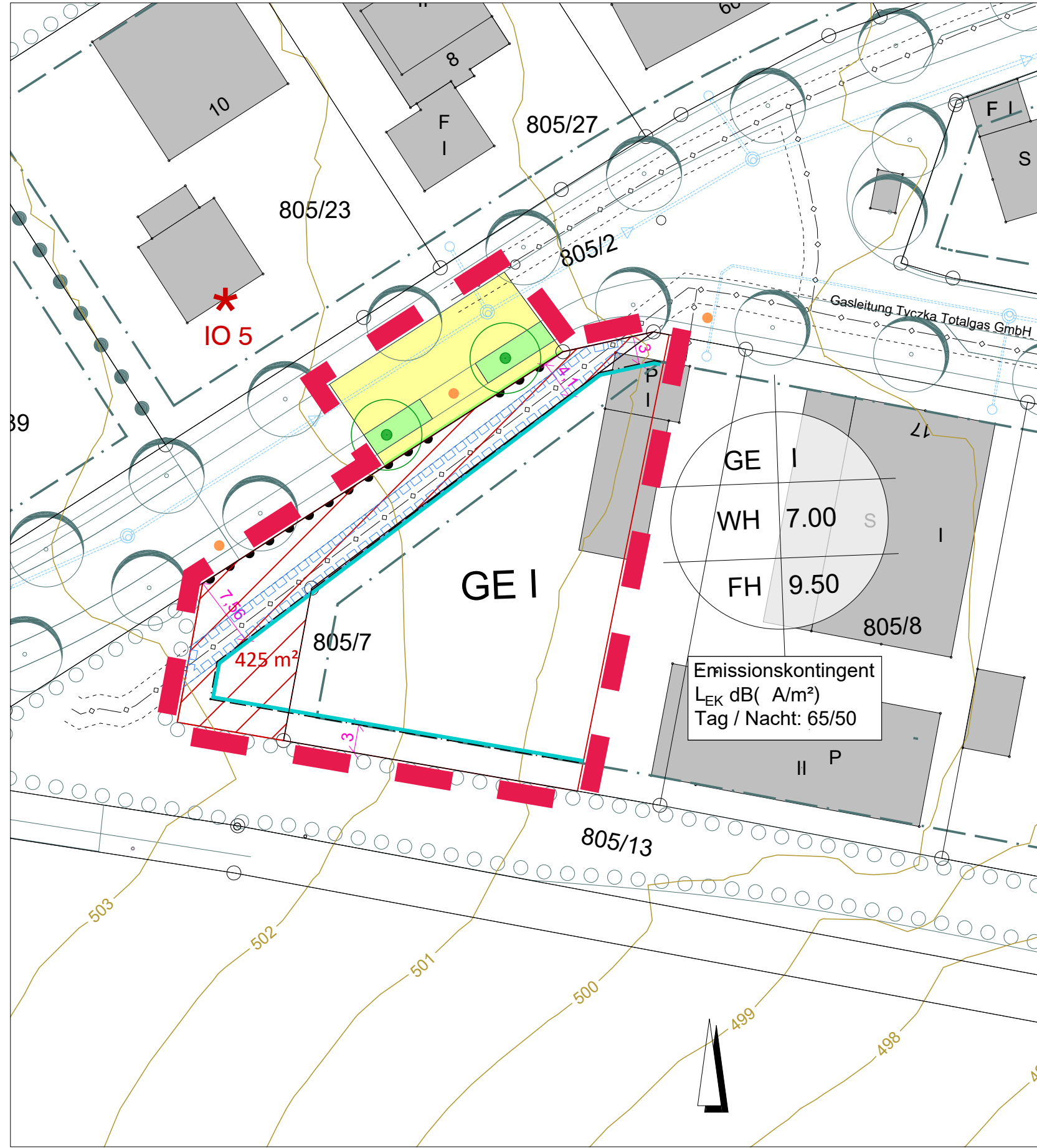
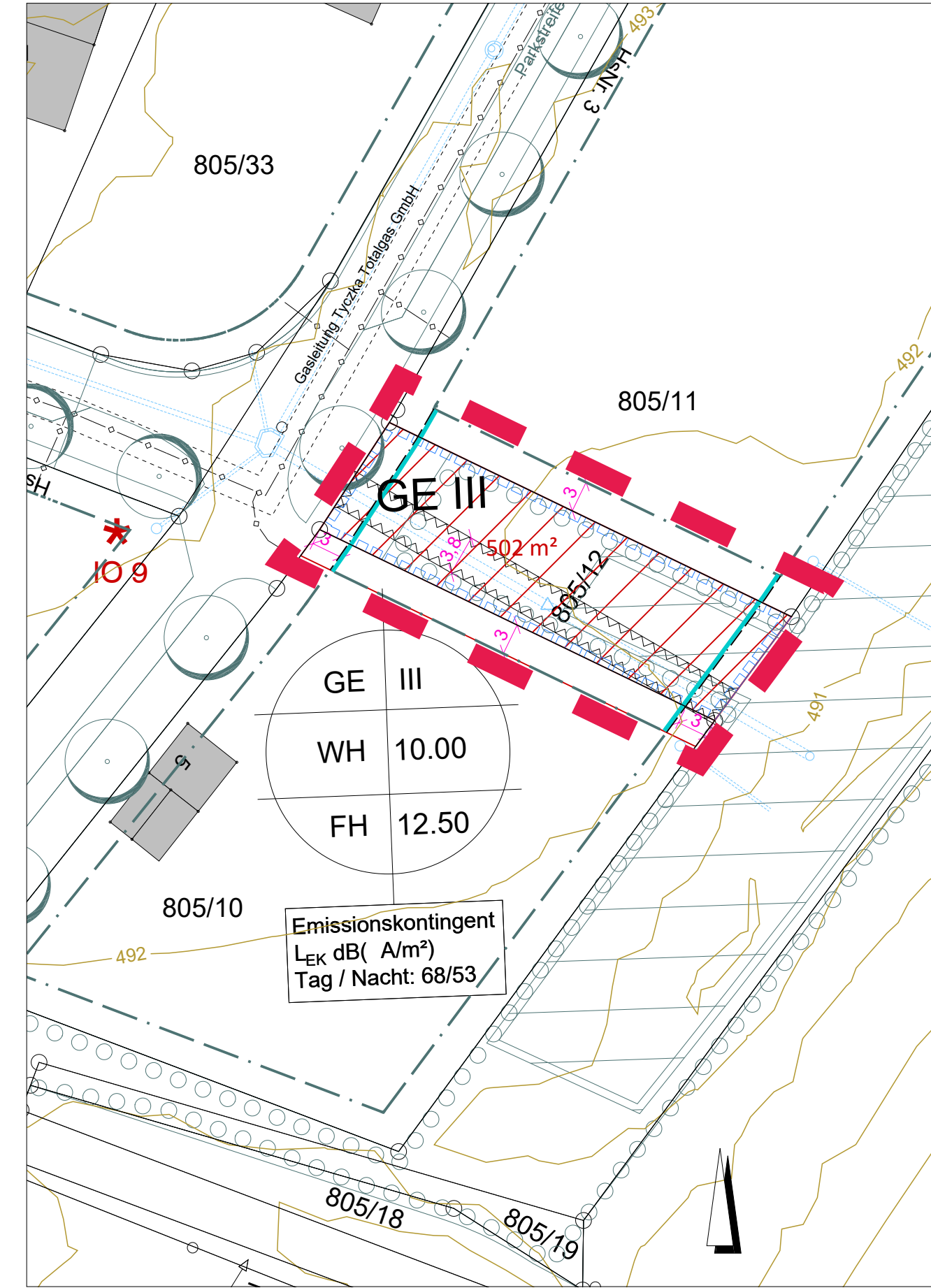


Änderungsbereich 1



Änderungsbereich 2



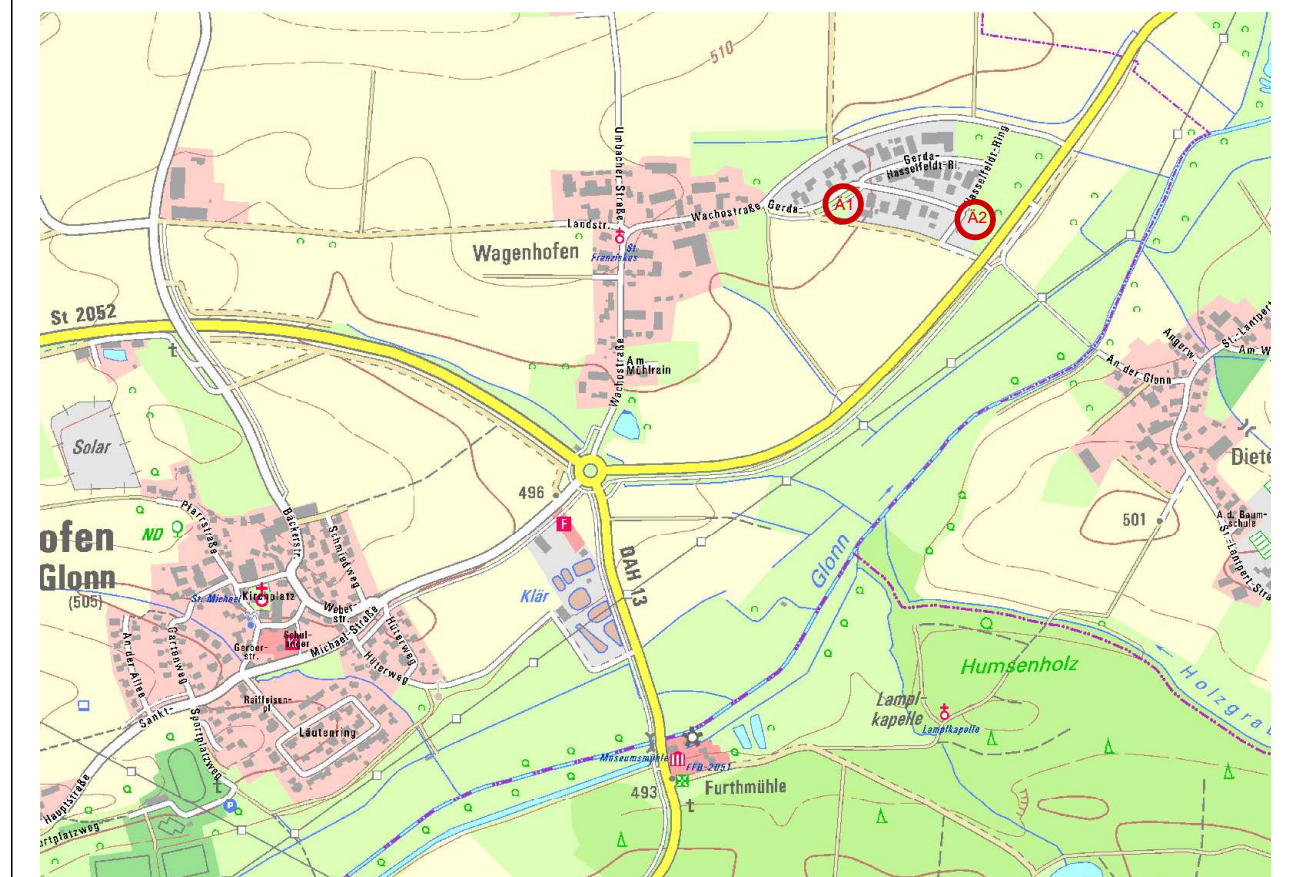
- #### 1. FESTSETZUNGEN
- Grenze des Änderungsbereichs
 - GE I Gewerbefläche mit Nr. z.B. GE I
 - Baugrenze
 - WH 7.00 Maximale Wandhöhe, z.B. 7,0 m
 - FH 9.50 Maximale Firsthöhe, z.B. 9,5 m
 - Öffentliche Verkehrsfläche mit Verkehrsgrün
 - Straßenbegrenzungslinie
 - - - - - Bereich ohne Ein- und Ausfahrt
 - 65/50 Max. zulässiges Emissionskontingent tagsüber/nachts z.B. L_{EK} 65/50 dB(A)/m²
 - Geh-, Fahr- und Leitungsrecht
 - vor Bebauung freizuhalten Fläche
 - Baum zur erhalten
- #### 2. HINWEISE UND NACHRICHTLICHE ÜBERNAHME
- Flurstücksgrenze
 - 805/1 Flurnummer
 - Bestandsgebäude
 - Gasleitung mit 1,5 m Schutzstreifen (Tyczka Totalgas GmbH)
 - Geltungsbereich B-Plan Gewerbegebiet Wagenhofen vom 13.06.2005 mit Darstellung der Inhalte
 - Baugrenze Ursprungsbebauungsplan
 - Flächen zum Anpflanzen von Bäumen und Sträuchern (Ursprungsbebauungsplan)
 - Flächen zur Rückhaltung und Versickerung von Niederschlagswasser
 - Maßangaben in Meter
 - ★ Immissionsorte mit Bezeichnung gem. Schalltechnischer Untersuchung
 - Kontingentflächen /Erweiterungsflächen
 - Bestandsgehölz
 - Regenwasserkanal
 - Straßenbeleuchtung
 - Höhenlinie DGM 5

Gemeinde Pfaffenhofen a. d. Glonn

Bebauungsplan "Gewerbegebiet Wagenhofen"

3. Änderung

FI-Nrn. 805/7 TF, 805/13 TF, 805/10 TF, 805/11 TF und 805/12 TF
Gmkg. Pfaffenhofen a. d. Glonn



Übersicht unmaßstäblich

Teil A: Planzeichnung M 1 : 500

Entwurf zur Beteiligung der Öffentlichkeit und der Behörden gem §§ 3(2) und 4 (2) i.V.m. § 13 Abs. 2 BauGB
Fassung vom 17.06.2024

Gemeinde Pfaffenhofen a.d. Glonn
Egenburg, den.....
.....
Helmut Zech, 1. Bürgermeister

brugger landschaftsarchitekten
stadtplaner_ökologen
Deuringstr. 5a, 86561 Althach
Tel. 09251 8768-0, Fax -88
E-Mail: info@brugger-landschaftsarchitekten.de
www.bugger-landschaftsarchitekten.de